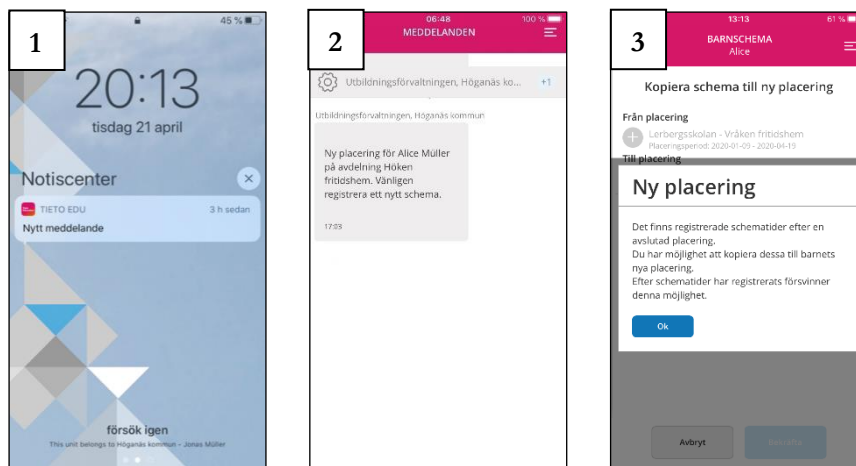


## ÄNDRAD RUTIN FÖR PLACERINGAR I FÖRSKOLA OCH FRITIDSHEM

Från och med nu så kommer vi ändra rutin för placeringar i förskola och fritidshem. Den nya rutinen innebär att vi lägger över ansvaret på vårdnadshavare att flytta med eventuella schema om ens barn får en ny placering.

### HUR FUNGERAR DET?

När barnen får ny placering så får vårdnadshavare notiser i appen Tieto Edu. Bild 1 visar hur notisen ser ut på en iPhone. Bild 2 visar hur meddelandet i appen ser ut. När man efter detta går till Barnschema – Registrera schema så får man fram vyn i bild 3.



När man klickar på OK så kommer man till bild 4. Här kan man välja att kryssa i rutan *Från placering* och sedan klicka på *Bekräfta*. Man får därefter en bekräftelse som ser ut som bild 5. Har man två olika avdelningar aktiva efter varandra så ser det ut som bild 6 vilket innebär att man kan gå mellan de olika placeringarna beroende på när man ska lägga schema.

